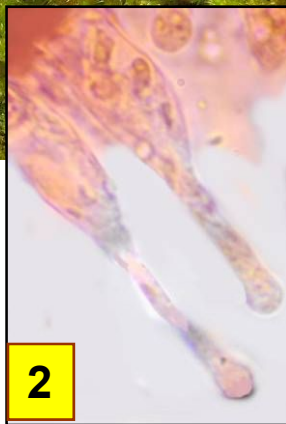
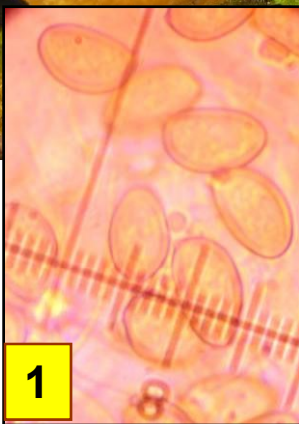




Leg. JCV & det. JCV



- 1 : Spores ellipsoïdes, lisses, à paroi épaisse, sans pore germinatif, 7-9 x 4,5-6 µm.  
2 : Cheilocystides lagéniformes, ventrues, en partie élargies-capitées, 27-45 x 6-12 µm.

Chapeau 1,5-4 cm de diamètre, hémisphérique à convexe puis largement convexe à étalé, viscidule à l'humidité, lisse, ridulé à cabossé, soyeux brillant au sec, jaune ocre à jaune brunâtre, avec l'âge, à marge aiguë, unie.

Pelouse calcaire sèche (*Xerobromion*).  
Pelouse d'Arvaux, maille 3022D22, le 28 novembre 2018.

► L'*Agrocybe vervacti*, avec son chapeau charnu, peut être confondu avec *Stropharia coronilla* qui diffère par ses lames pourprées, son anneau membraneux et sa sporée brun pourpré foncé à noirâtre. *A. pediades* a des spores bien plus grandes.