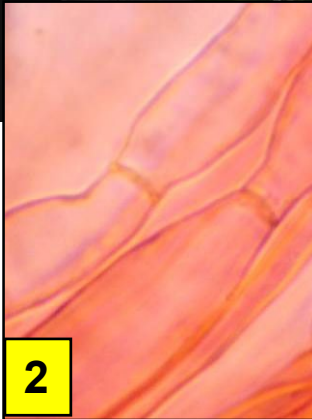
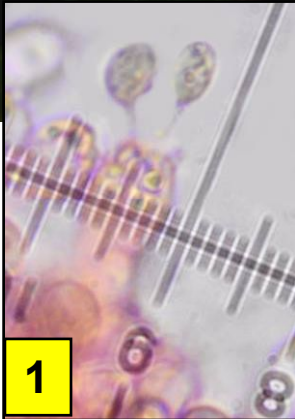


# ► *Tricholoma cingulatum*

(Almfelt ex Fr.) Jacobashch



Leg. JCV & det. JCV



1 : Spores 5,5-7,5 x 2,5-5,5 µm, elliptiques ou étirées.  
2 : Boucles nulles.

Chapeau 4-6 cm, hémisphérique ou plan-convexe, non mamelonné, finement squamuleux mais parfois plus feutré au disque et plus fibrilleux au bord, gris brunâtre. Lames échancrées, peu serrées, blanches ou crème pâle, jaunissant faiblement par l'arête. Stipe 4-6 x 0,5-1 cm, fibreux, avec une zone annuliforme cotonneuse très nette, blanchâtre. Odeur faible, farineuse.

Sous un saule marsault, dans la litière, en bordure de forêt.  
Pelouse d'Arvaux, maille 3022D22, le 28 novembre 2018.

► Ce Tricholome, bien caractérisé par ses petits basidiomes, son chapeau grisâtre, son anneau cotonneux-membraneux, son odeur légèrement farineuses et sa croissance sous saules, est facile à reconnaître. Comestible non recommandable.