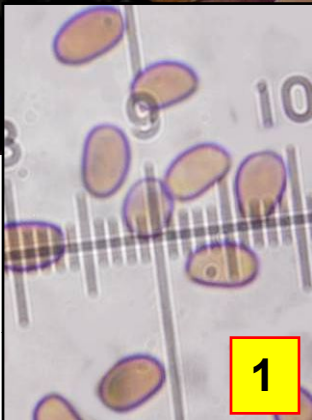
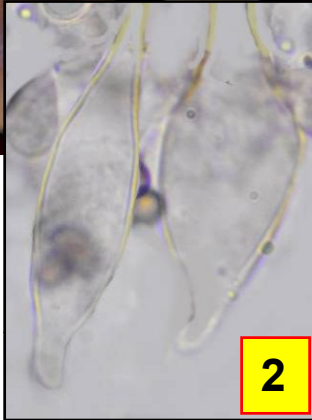




Leg. & det. JCV



1



2



3

1 : Spores petites, 5-6 x 3-4 μm , elliptiques à un peu en haricot de profil, à pore germinatif assez visible.

2 : Pleurocystides utriformes à fusoïdes, à sommet souvent prolongé par un rostre plus ou moins cylindrique.

3 : Cheilocystides utriformes à fusoïdes mêlées à des cellules sphéropédonculées.

Chapeau 1-4 cm, hygrophane et très strié, souvent ridé, brun roussâtre, à voile très tenu ou inexistant. Lames adnées-échancrées, brunes. Pied: 3-6 x 0,1-0,5 cm, blanc puis ochracé. Saveur douce, odeur en général faible.

Sur une branche morte de feuillu, en bordure de forêt.
Pelouse d'Arvaux, maille 3022D22, le 28 novembre 2018.

► *P. laevissima* ressemble beaucoup à *P. piluliformis* mais son chapeau est moins hygrophane, moins charnu et beaucoup plus strié, son voile inexistant ou presque, et ses cystides faciales ont le sommet prolongé par un petit rostre.

Bois mort

Feuillu

Rare