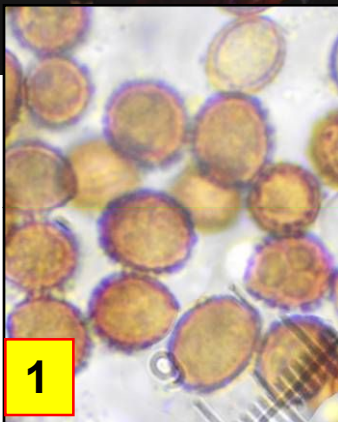




Leg.AG & det. JCV

Litière



1

1 : Spores 8,5-10 × 6-8 µm, globuleuses ou presque.

Chapeau, 3-8 cm, un peu visqueux par temps humide, mais vite sec et alors micacé, ridé radialement, gris bleuâtre envahi d'ochracé par le centre. Lames bleu lilas puis ochracé rouillé. Pied 4-10 x 0,5-1,5 cm, bleu au sommet, avec des guirlandes très subtiles de voile jaune. Chair blanchâtre, un peu bleutée dans le chapeau. Odeur faible.

Sous feuillus et pins mêlés, dans la litière.

Aire des Chênaux, maille 3022D24, le 3 décembre 2018.

Peu fréquent

► Le Cortinaire de Lebreton fait partie du groupe de *C. anomalus* qui en diffère par un chapeau sec, plus pâle (grisâtre ochracé), et un voile très ténu, plutôt blanc. Ces cortinaires très peu visqueux, sont surtout caractérisés par leurs spores, globuleuses ou presque. C'est, même pour un mycologue expérimenté, un groupe difficile.