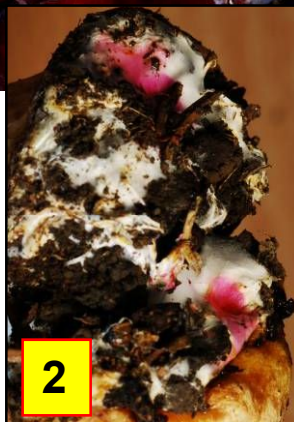
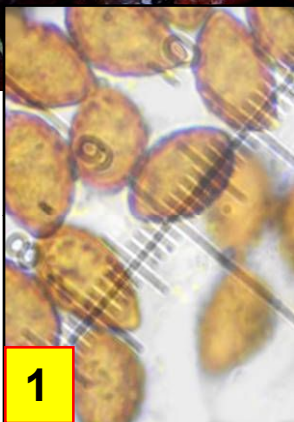




Leg. RRx & det. JCV

Litière



1 : Spores : 10-11,5 x 6-7,5 µm, amygdaliformes plus ou moins papillées.
2 : Réaction au KOH rose vif sur le mycélium, banale ailleurs.

Épicéas

Chapeau 4-10 cm, d'abord jaune vif, puis jaune ochracé. Lames plutôt serrées, d'abord bleu lilas très clair, mais vite rouillées par la sporée. Pied 6-9 X 1-2,5 crn, blanchâtre, puis jaune ochracé en vieillissant ; mycélium blanc. Chair blanchâtre. Saveur douce, odeur faible. Potasse : brunâtre sur la cuticule, rose sur le bulbe et le mycélium.

Sous feuillus et pins mêlés, dans la litière.
Aire des Chênaux, maille 3022D24, le 3 décembre 2018.

Peu fréquent

► Sous conifères, les cortinaires à chapeau jaune, lames bleues et pied à bulbe marginé ne sont pas très nombreux : *C. barbaricus* ne se distingue guère de *C. barbarorum* que par ses spores plus grandes, de 12-13 x 7-8,5 µm. *C. haasii* à un mycélium jaune vif. *C. piceae* ne présente aucune réaction à la potasse.