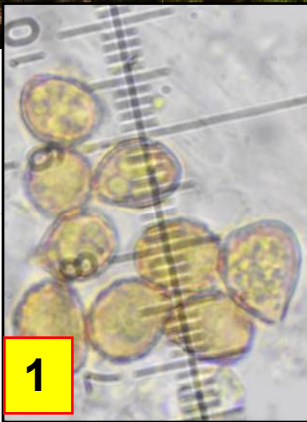
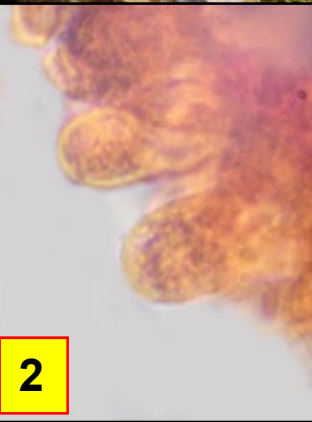


Leg. & det. JCV

Litière



1



2

1 : Spores courtement ovoïdes, subsphériques, fortement verruqueuses, 7-8,5 x 5,5-6,5 µm.
2 : Cellules d'arête ampullacées, nombreuses.

Hêtre

Chapeau 5-10 cm, convexe puis étalé, un peu hygrophane, marge lobée olivâtre, revêtement peu visqueux, vergeté, brun sale olivacé puis brun ocracé bistré et enfin brun olivâtre un peu glauque. Lames assez serrées, plus ou moins sinueuses, brun fuligineux olivâtre, bistre olivacé sombre. Stipe plein puis creux, fibrilleux et voilé d'une cortine blanc grisâtre, 4-10 x 1-2,5 cm. Saveur fortement amère. Réaction jaune au TL4, grise à la soude.

Sous les hêtres, dans la litière.

Aire des Chênaux, maille 3022D24, le 3 décembre 2018.

Fréquent

► Les lames olive foncé et la cuticule qui réagit en jaune au TL4 caractérisent un petit groupe d'espèces, dont *C. infractus* est le chef de file. *C. obscureo-cyaneus*, gris noirâtre bleuté, très sombre, n'en est peut-être qu'une forme.