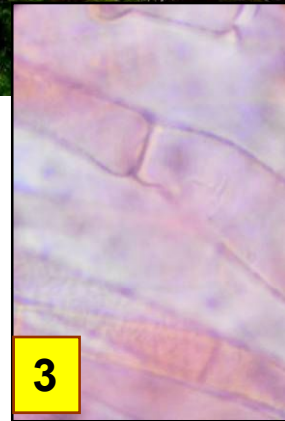
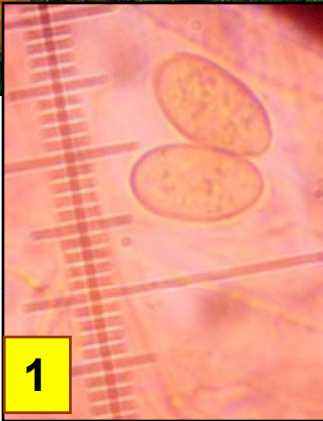




Leg. RRx & det. JCV



1 : Spores 11-14 x 5,5-9 μm , elliptiques, finement ponctuées, pâles.

2 : Cheilocystides lagéniformes, à col cylindracé, renflé à capité, parfois presque en quille.

3 : Boucles absentes à toutes les cloisons.

Chapeau 1-5 cm, conico-convexe, puis convexe ou mamelonné, hygrophane, longuement strié, fauve roussâtre, puis vite beige à ochracé jaunâtre pâle au sec. Lames adnées, miel jaunâtre. Stipe devenant brunâtre dans les régions inférieures.

Dans les mousses humides, à terre ou sur les murets.
Aire de Jouvence, maille 3023D14, le 3 décembre 2018.

► Cette espèce est caractérisée par ses basidiomes jaune ochracé pâle et par ses lames espacées ; d'autre part, ses spores sont grandes et peu verruqueuses, ses cheilocystides et ses caulocystides sont capitées et elle ne possède pas de boucle. Certains auteurs synonymisent *G. clavata* et *G. heterocystis* (espèce américaine).

Mousses

Milieus humides

Peu fréquent