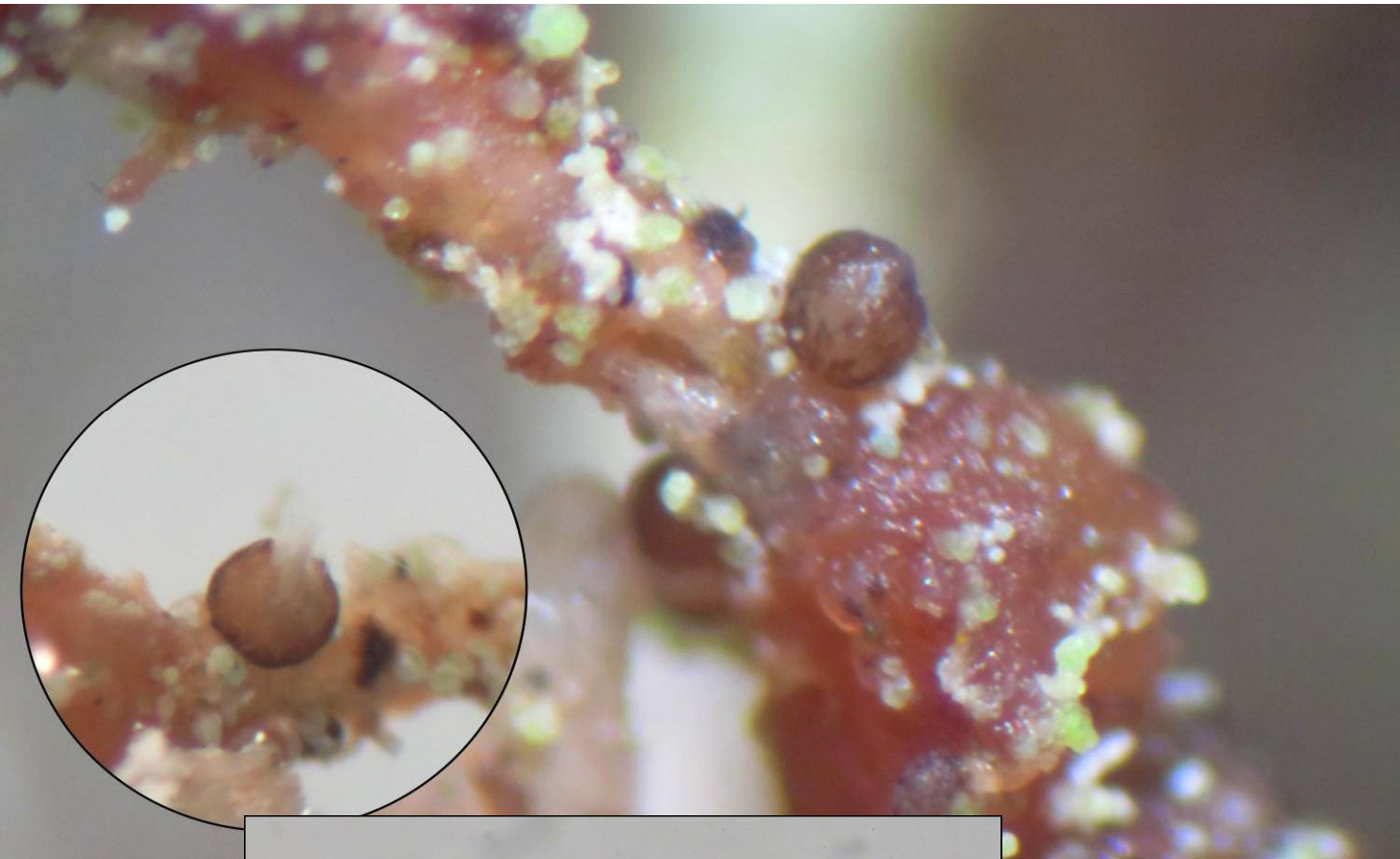


# ► *Epithamnolia xanthoriae*

(Brackel) Diederich & Suija



Leg.AG & det.AG

Buisson

1

1 : Conidies hyalines filiformes, 50-70 x 2-3 µm, 1 (5) septées.

Lichen

Conidiomes superficiels, ne mesurant pas plus de 300 µm de diamètre, blanc translucide à l'intérieur mais à surface extérieure brun clair, devenant brun plus foncé en séchant. Rare.

Sur *Usnea florida* dans un buisson de prunelliers.  
Côteau des Chênaux, maille 3022D24, le 15 novembre 2018.

Rare

► *Epithamnolia xanthoriae* est une combinaison récente de *Hainesia xanthoriae* qui avait été trouvé dans la RNR pour la première fois en France en Neudry en 2016. Mais des études moléculaires ont montré que ce lichénicole correspondait à des récoltes trouvées sur d'autres lichens, d'où cette combinaison. Ici il a été trouvé, et c'est une première, sur *Usnea florida*, motivation supplémentaire pour le montrer.