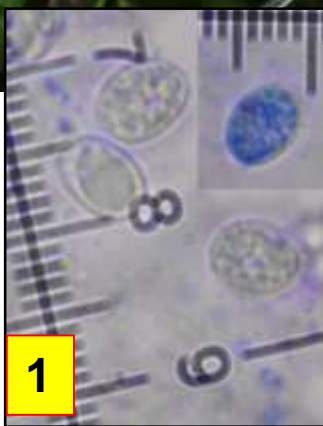


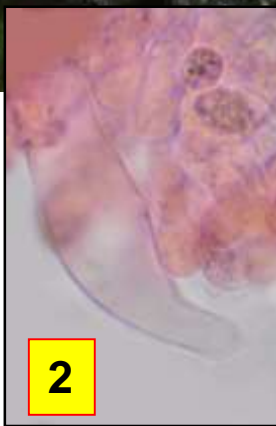


Leg. JCV & det. JCV

Lieux  
herbeux



1



2

1 : Spores 6-7,5 x 4,5-5 µm, largement elliptiques, finement verruqueuses, non amyloïdes.

2 : Cheilocystides 30-70, cylindro-clavées, fusoïdes-ventrues, hyalines.

Chapeau 1-3,5 (4) cm, viscidule, typiquement glabre, gris brunâtre à cendré, translucide-strié à l'humidité. Lames largement adnées avec lamellules, blanches, à arête finement fimbriée. Pied 1-3 (6) x 0,1-0,3 cm, égal, droit, plein à tubuleux, lisse, translucide, concolore au chapeau, avec fin mycélium basal blanc.

Dans une pelouse, près des pins.

Aire des Chênaux, maille 3022D24, le 14 décembre 2020.

Près des  
pins

Peu  
fréquent

► Le genre *Gamundia* regroupe de petites espèces clitocyboïdes, à spores finement verruqueuses, non amyloïdes et à cystides abondantes, clavées ou lagéniformes. *G. striatula* (Kühner) Raithelh. (syn. *G. leucophylla* (Gillet) H. E. Bigelow) pousse dans les pelouses rases parmi les mousses.