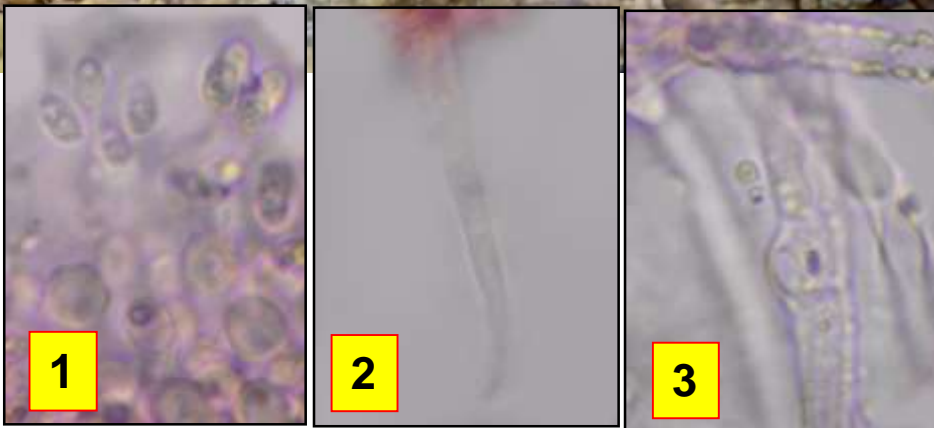
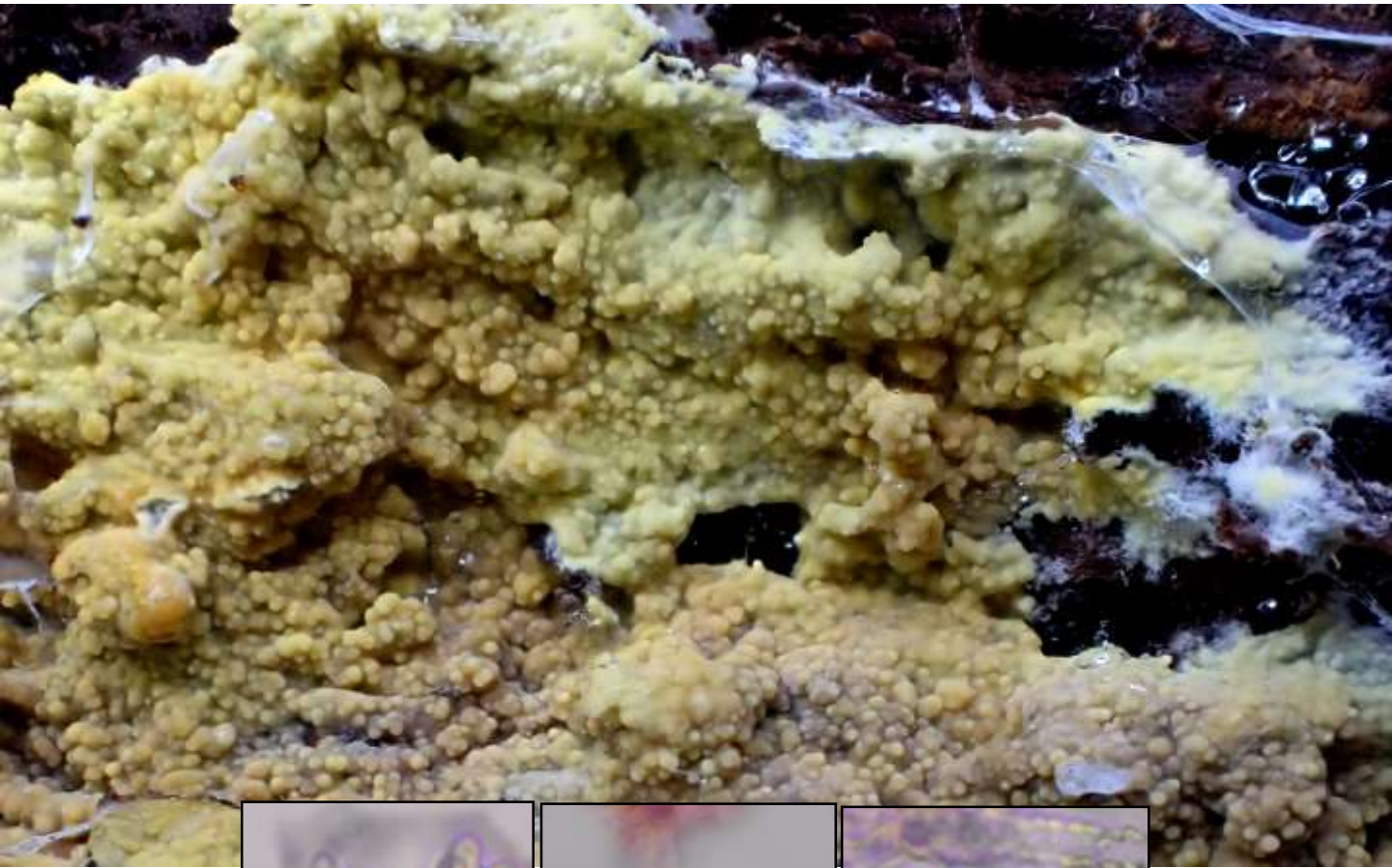


► *Phlebia subochracea*

(Alb. & Schwein.) J. Erikss. & Ryvarden



Leg. JCV & det. JCV

Lieux
humides

1

2

3

- 1 : Spores 5,5-6,5 (7) x 2,5-3,5 μm , elliptiques, lisses, à paroi mince, non amyloïdes.
 2 : Cheilocystides fusoides, lisses, 50-60-(90) x 5-7 μm .
 3 : Hyphes basales, 4-5 μm de large, bouclées, certaines garnies de cristaux .

Corticé annuel, verruqueux, jaune à orange, avec la marge fimbriée, pâle. Cette croûte, de couleur vive, possède des boucles et de longues cystides très pointues et lisses qui parfament sa détermination.

Bois mort, dans le ruisseau à sec.

La Côte-au-Cimetière, maille 3023B43, le 14 décembre 2020.

► *Phlebia subochracea* manque rarement dans son écologie de prédilection, les milieux humides exondés, lorsque l'eau s'est retirée et que subsiste du bois mort de feuillu. Sa fructification jaune à orangé attire l'œil et ne peut passer inaperçue.

Fréquent